

瑞穂スタジアム利用について

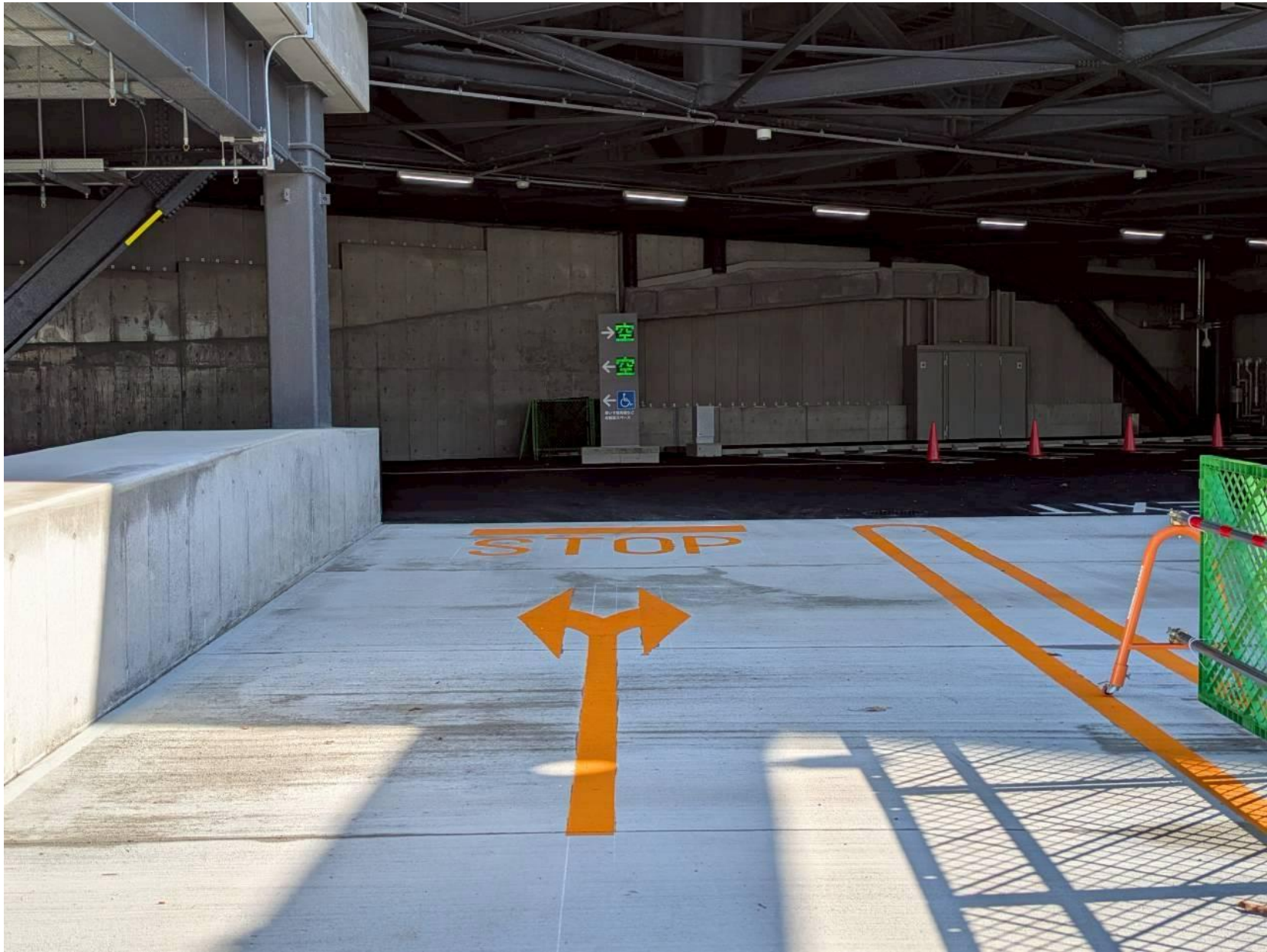
4/25・4/26利用時

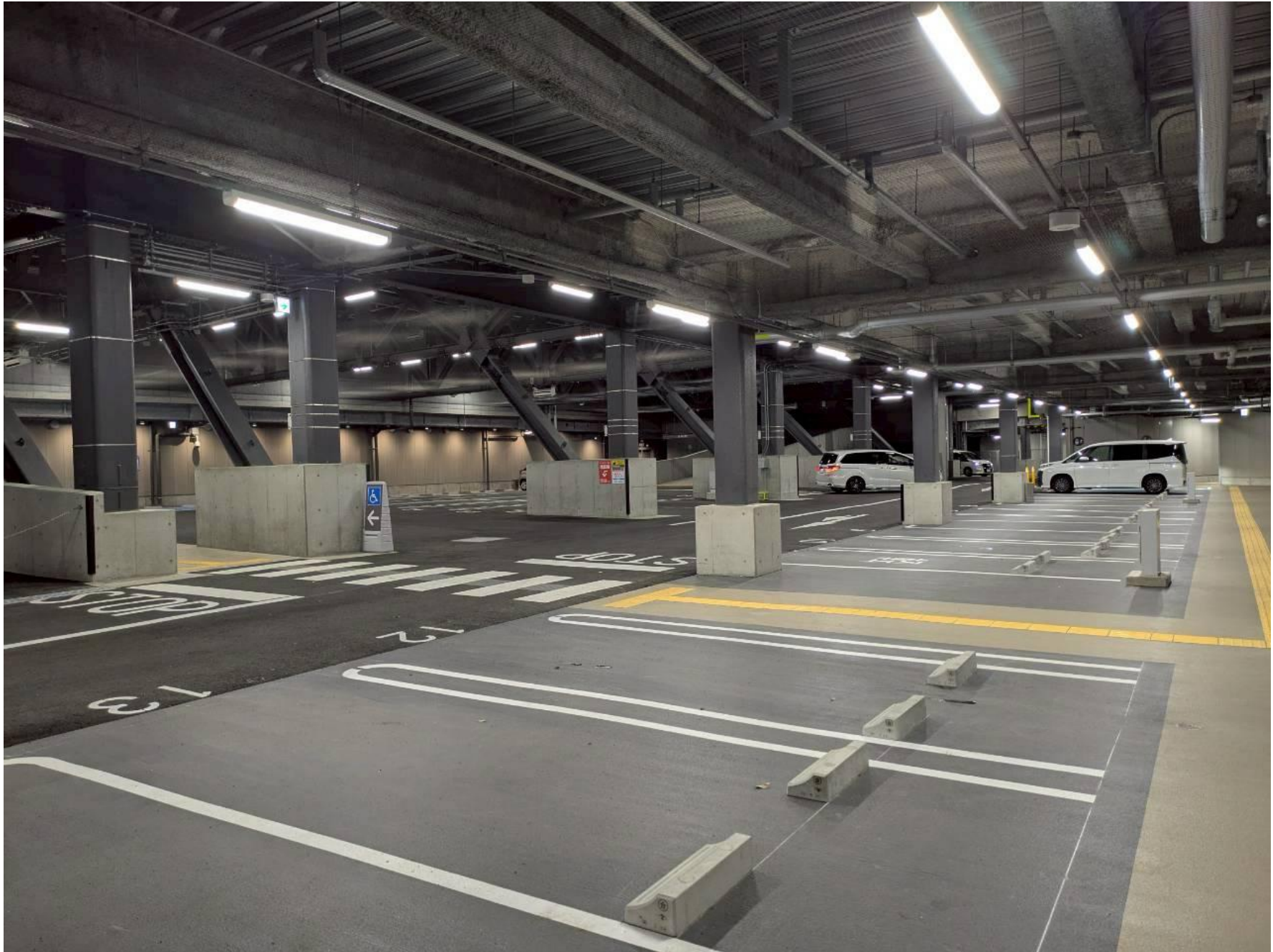
2026 / 4 / 15

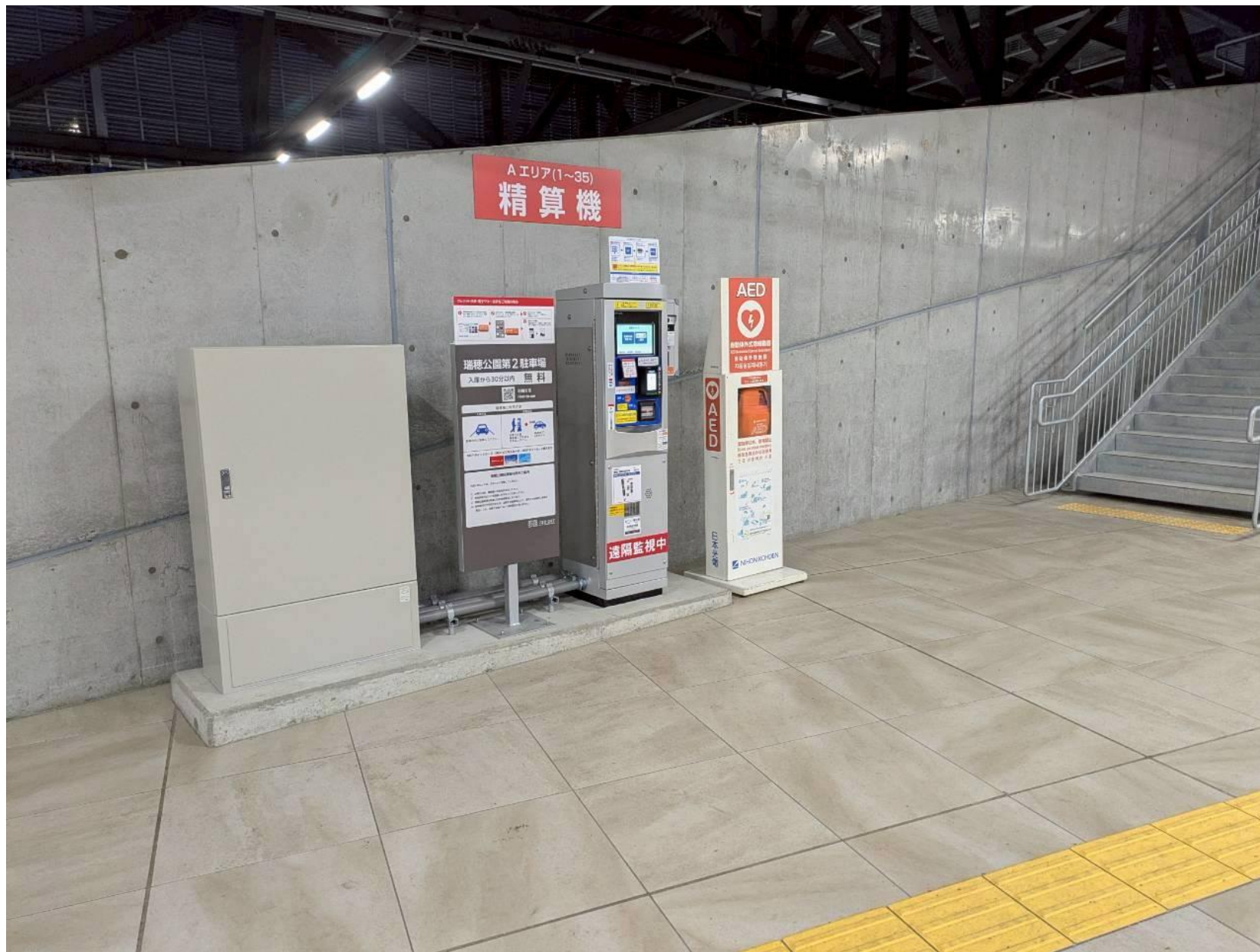
愛知陸上競技協会

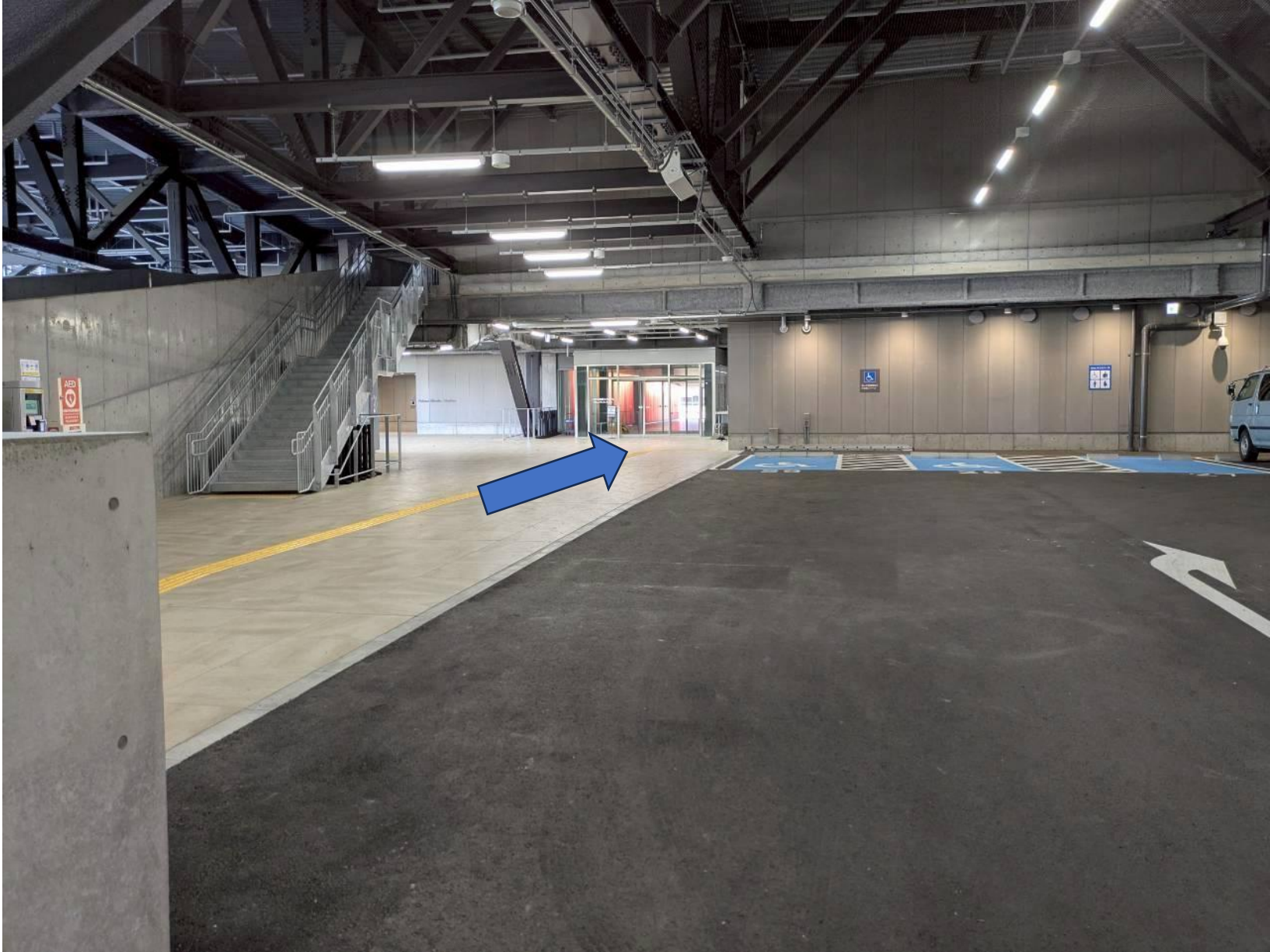
山下通より駐車場に入場できる。
一般駐車場91台。24時間営業。
1回500円 回数券使用可。

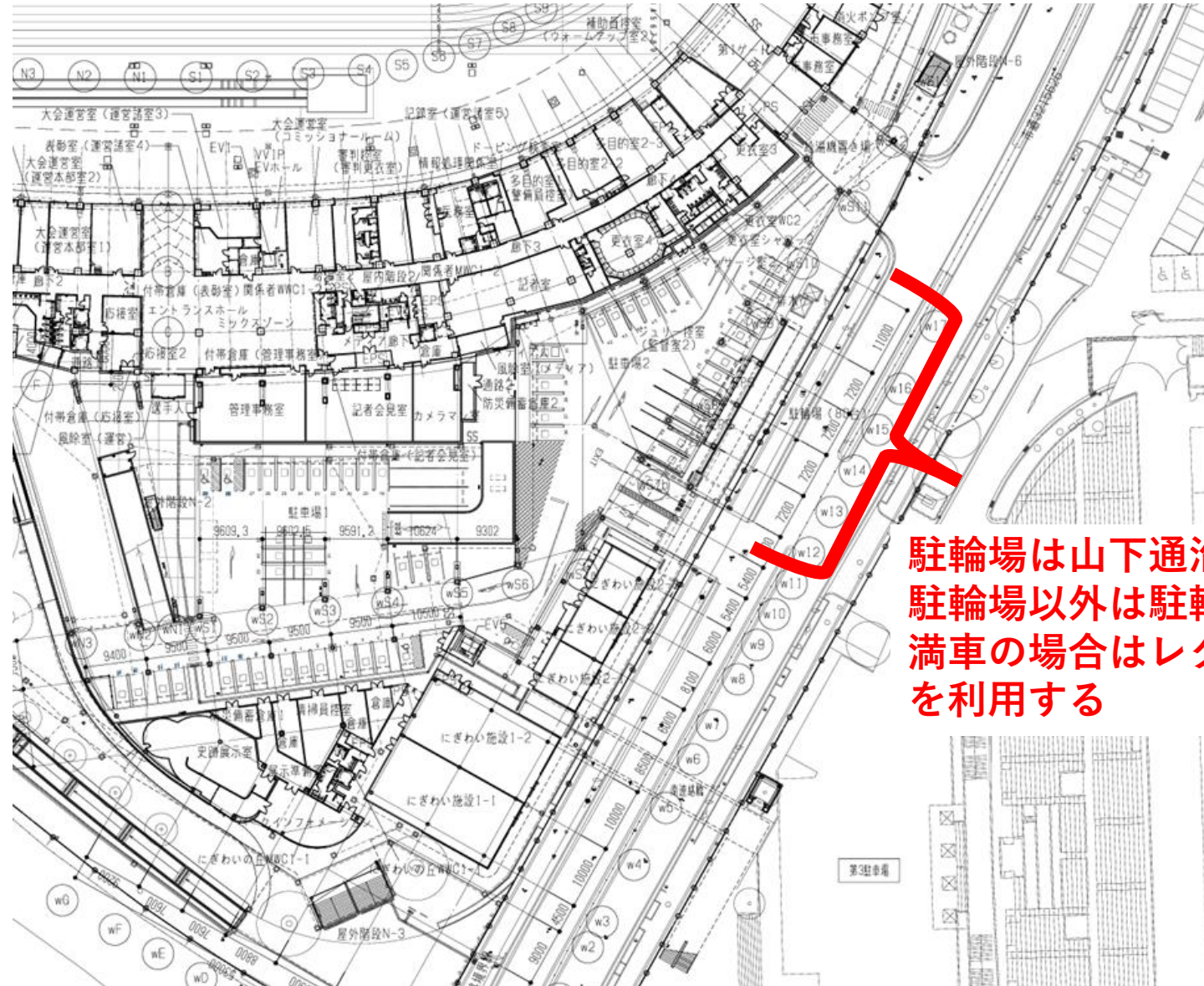










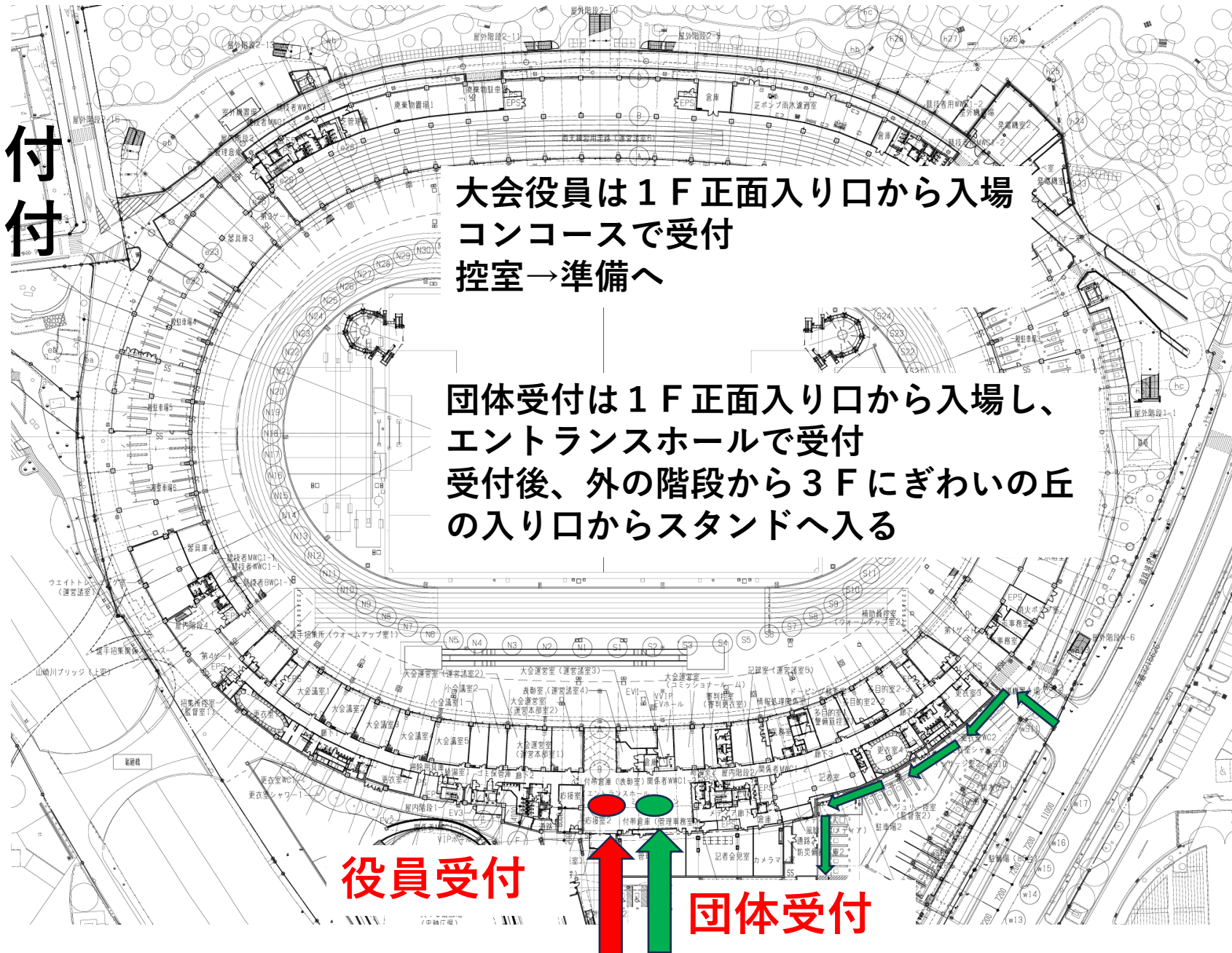


駐輪場は山下通沿いにある
駐輪場以外は駐輪禁止
満車の場合はレク広場北西の駐輪場
を利用する



駐輪場

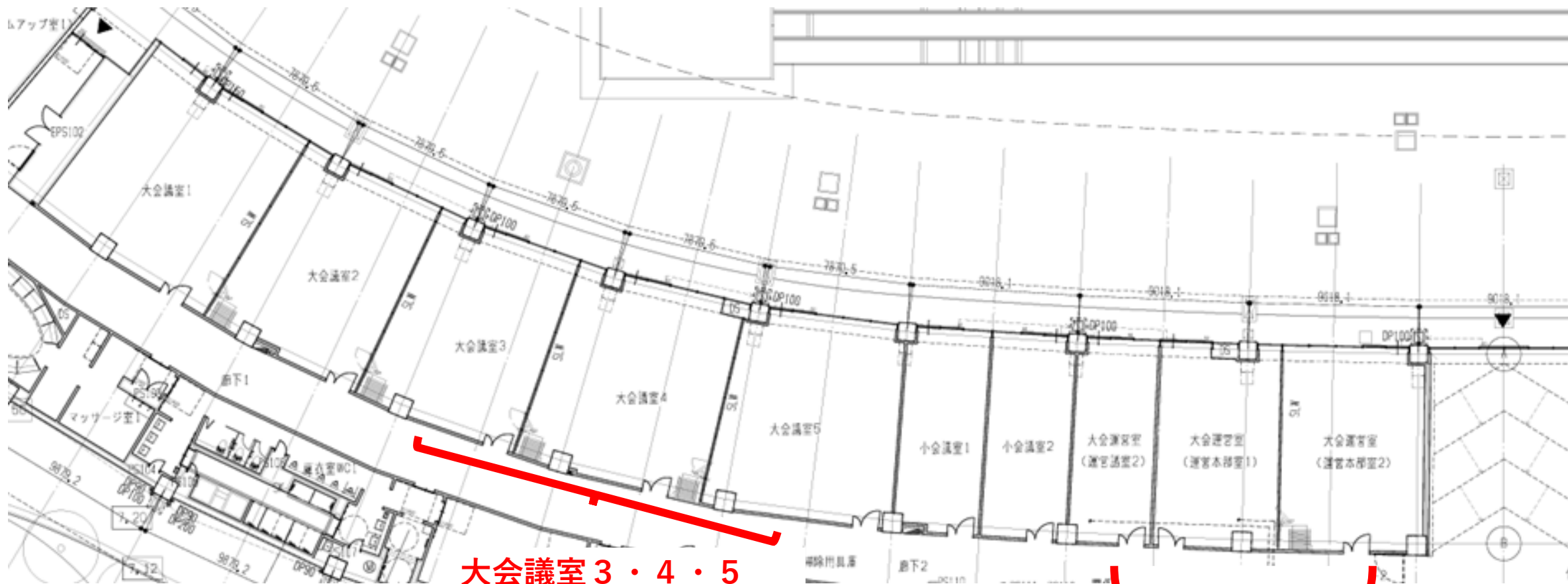
1 F 団体受付 役員受付





役員受付

団体受付



大会議室 3・4・5
審判控室

運営本部室 1・2・3

大会本部・役員係

3 F 入退場口

③北陸上競技場・レク広場からは、Eゲートを使用する。

シャッターを1カ所だけ開ける。

①→②→③の順に開門する

入場口はシャッターやジャバラゲートを閉めない。プラ柵を設置する。

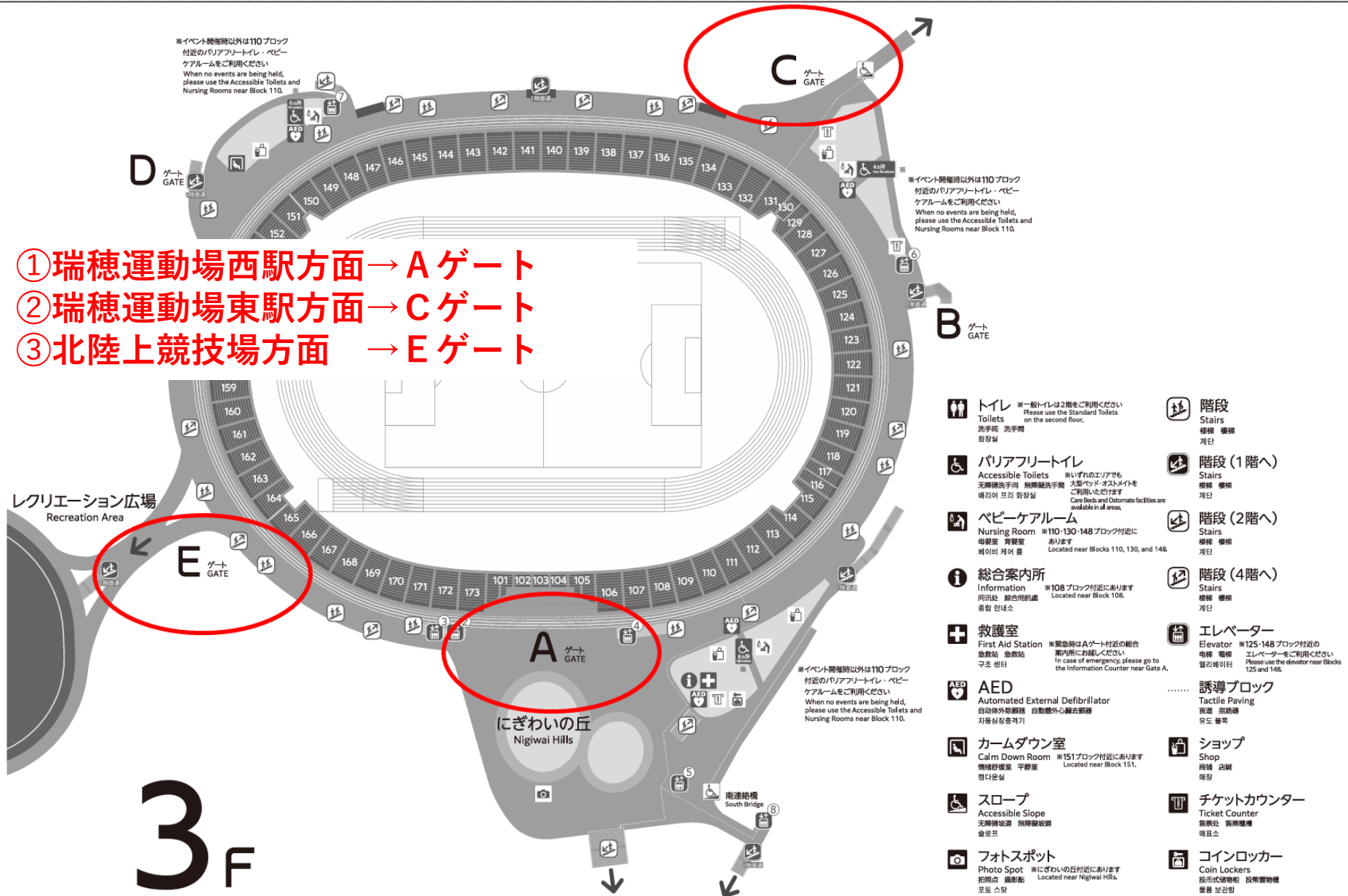
掲示物

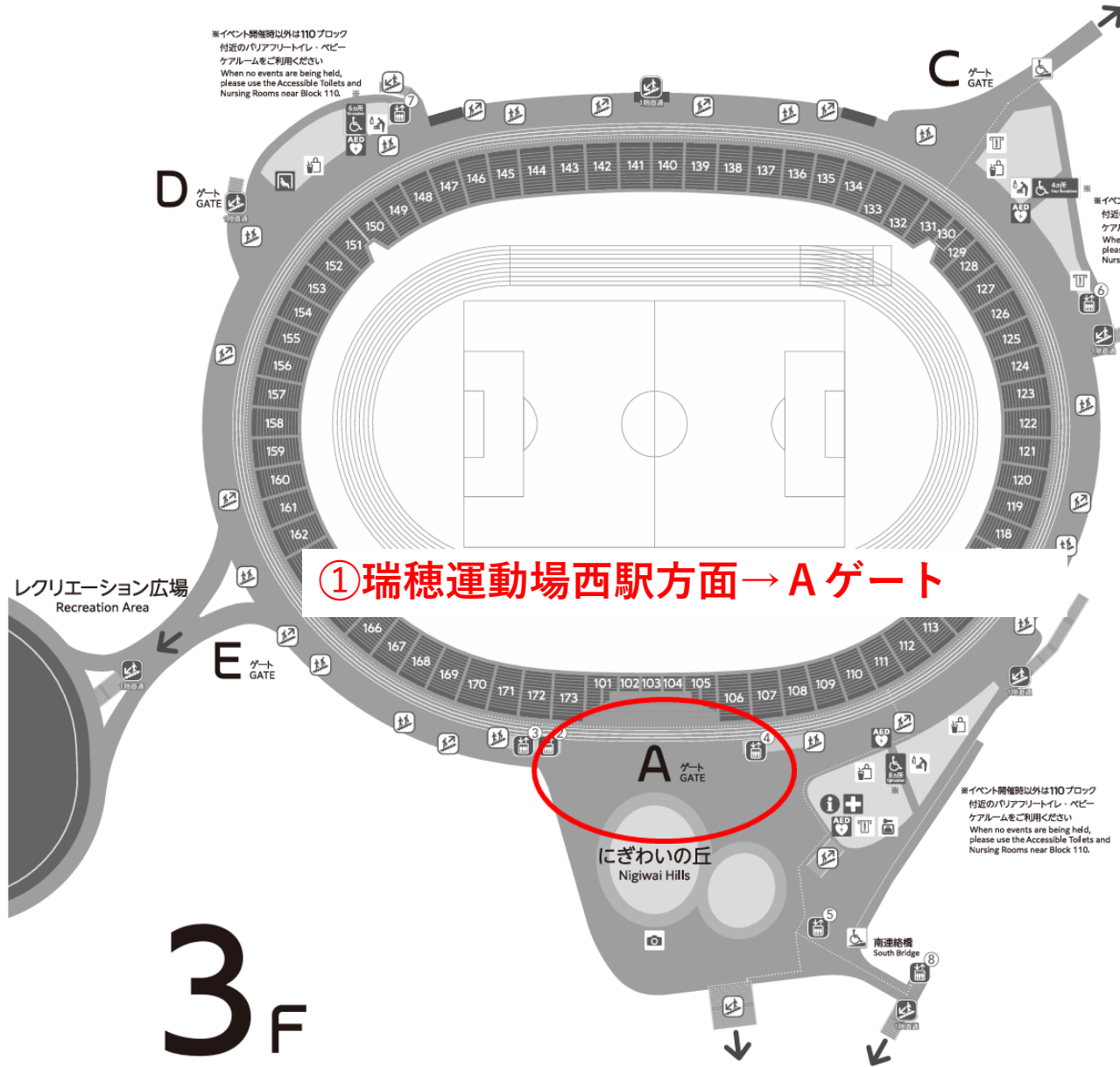
「陸上競技の大会を開催中です。
関係者以外の入場はご遠慮ください。
3Fのランニングはできません。」

ジャバラゲートは開ける

②瑞穂運動場東駅からは、Cゲートを利用する。

①瑞穂運動場西駅からは、Aゲートを利用する。





- トイレ**
Toilets
男子用 女子用
オムツ交換機
※1階トイレは2階をご利用ください
Please use the Standard Toilets on the second floor.
- バリアフリートイレ**
Accessible Toilets
無障礙洗浄機 無障礙洗面台 大型ベビーチェアをご利用いただけます
배리어 프리 화장실
※1階のエリアでもご利用いただけます
Camp Beds and Ostomate facilities are available in all areas.
- ベビーケアルーム**
Nursing Room
母乳室 授乳室 ※110-130-148ブロック付近にあります
모유실 유실실 Located near Blocks 110, 130, and 148.
- 総合案内所**
Information
問答 総合相談所 ※108ブロック付近にあります
문의 안내소 Located near Block 108.
- 救護室**
First Aid Station
急救 急救 急救 ※緊急時はAゲート付近の総合案内所にお越しください
구조 센터 In case of emergency, please go to the Information Counter near Gate A.
- AED**
Automated External Defibrillator
自動体外除細動器 自動体外除細動器
자동심장충격기
- カームダウン室**
Calm Down Room
情緒調整室 安静室 ※151ブロック付近にあります
정신안정실 Located near Block 151.
- スロープ**
Accessible Slope
無障礙坂道 無障礙階段
승강기
- フォトスポット**
Photo Spot
※にぎわいの丘付近にあります
촬영소 撮影소 Located near Nigiwai Hills.
- エレベーター**
Elevator
※125-148ブロック付近のエレベーターをご利用ください
승강기 Please use the elevator near Blocks 125 and 148.
- 階段**
Stairs
樓梯 樓梯
계단
- 階段 (1階へ)**
Stairs
樓梯 樓梯
계단
- 階段 (2階へ)**
Stairs
樓梯 樓梯
계단
- 階段 (4階へ)**
Stairs
樓梯 樓梯
계단
- 誘導ブロック**
Tactile Paving
盲導 盲導
유도 盲각
- ショップ**
Shop
店舗 店舗
매장
- チケットカウンター**
Ticket Counter
券売機 券売機
매표소
- コインロッカー**
Coin Lockers
投筒式荷物 投筒式荷物
물품 보관함

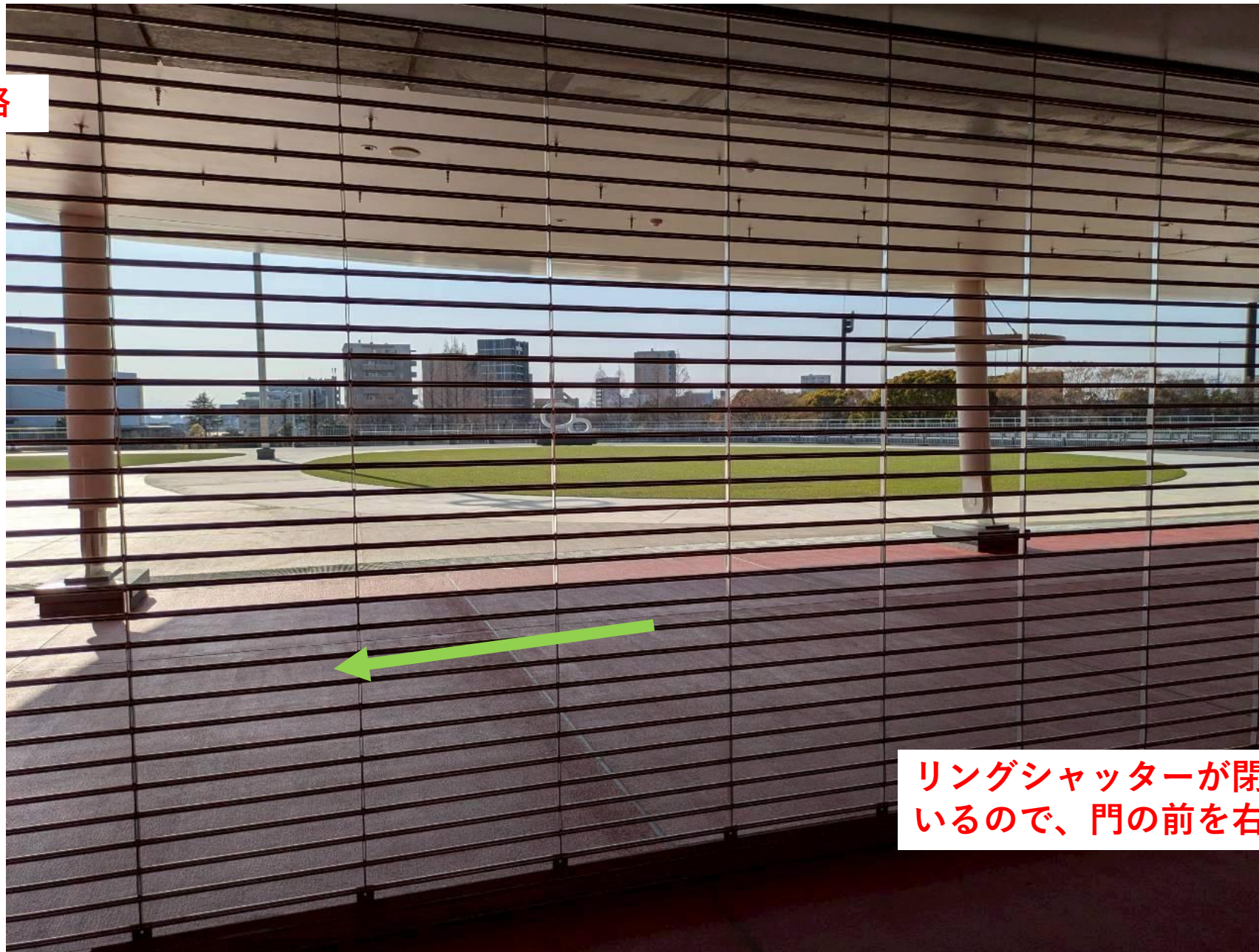
3F

① Aゲート経路



にぎわいの丘をとお
り正面ゲートへ

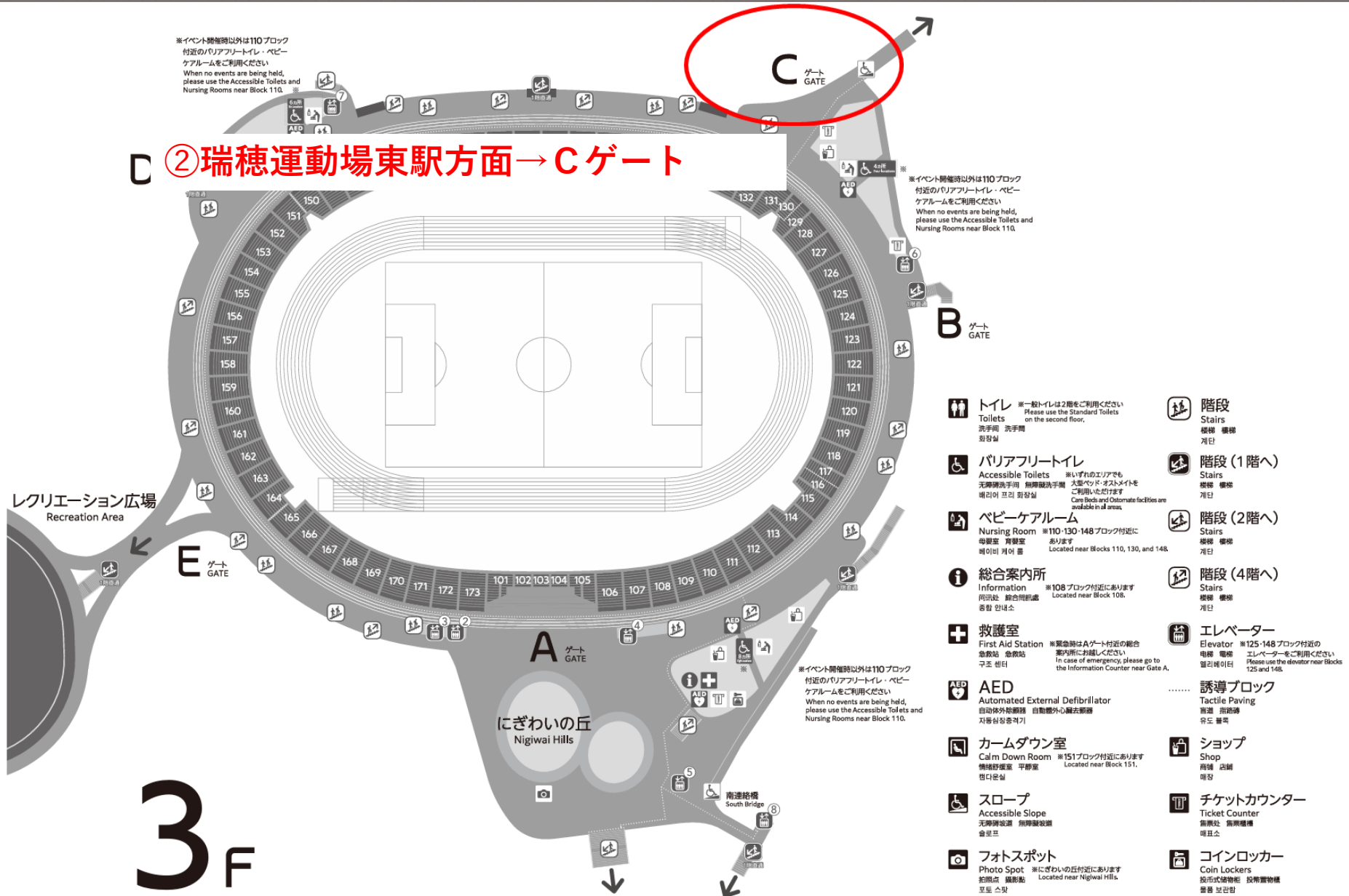
① Aゲート経路



リングシャッターが閉まっているので、門の前を右に進む。

① Aゲート経路





②瑞穂運動場東駅方面→Cゲート

② Cゲート経路

瑞穂運動場東駅3番出入口を出て坂を下り、Paloma Mizuho Stadiumの看板を右に曲がる。



ジャバラのゲートが開いているので、
ここからCゲートへのスロープを上る

② Cゲート経路



② Cゲート経路

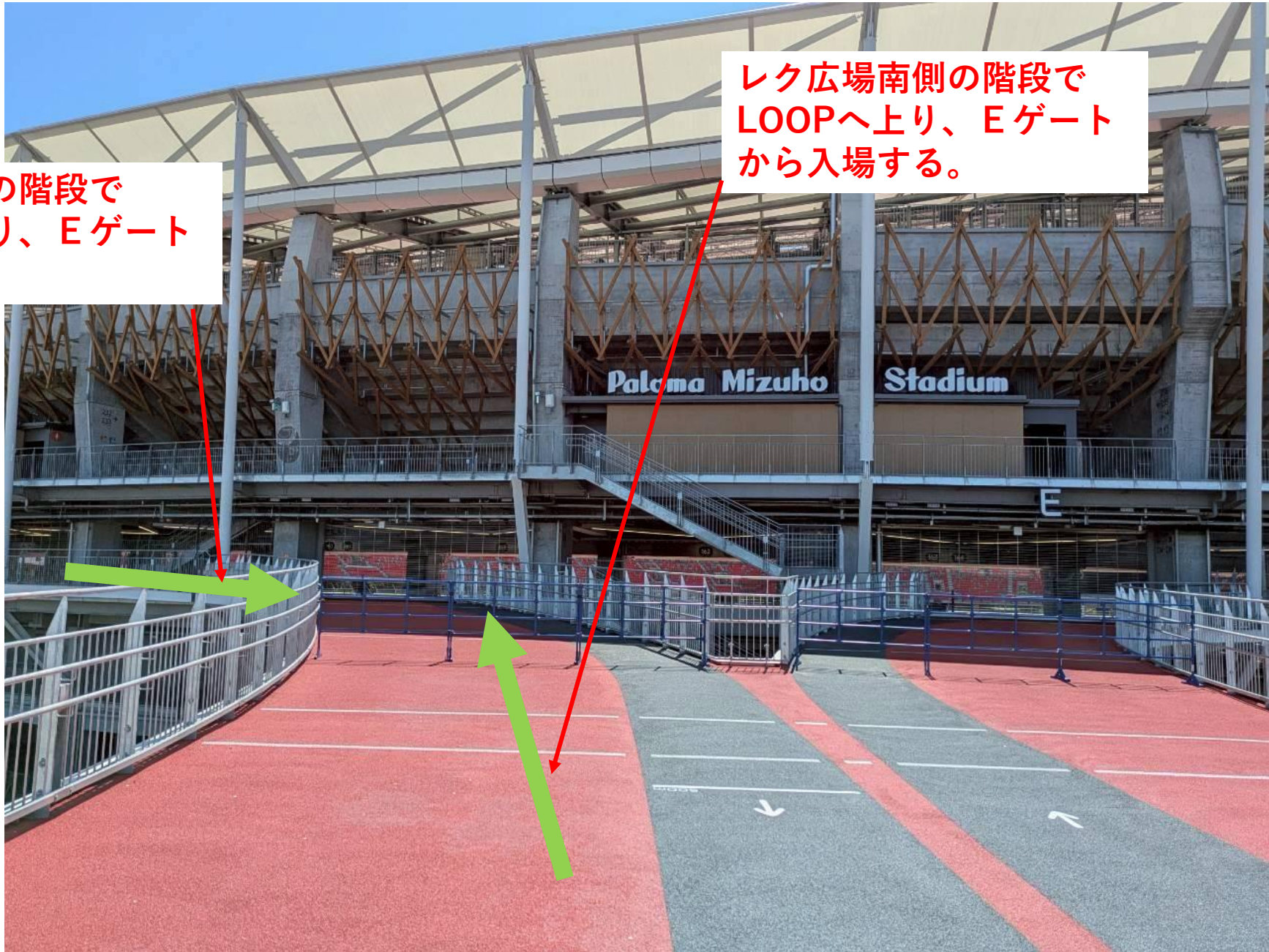
Cゲートから3Fスタンドに入る。



③ Eゲート経路

Dゲート付近の階段で
LOOPへ上り、Eゲート
から入場する。

レク広場南側の階段で
LOOPへ上り、Eゲート
から入場する。



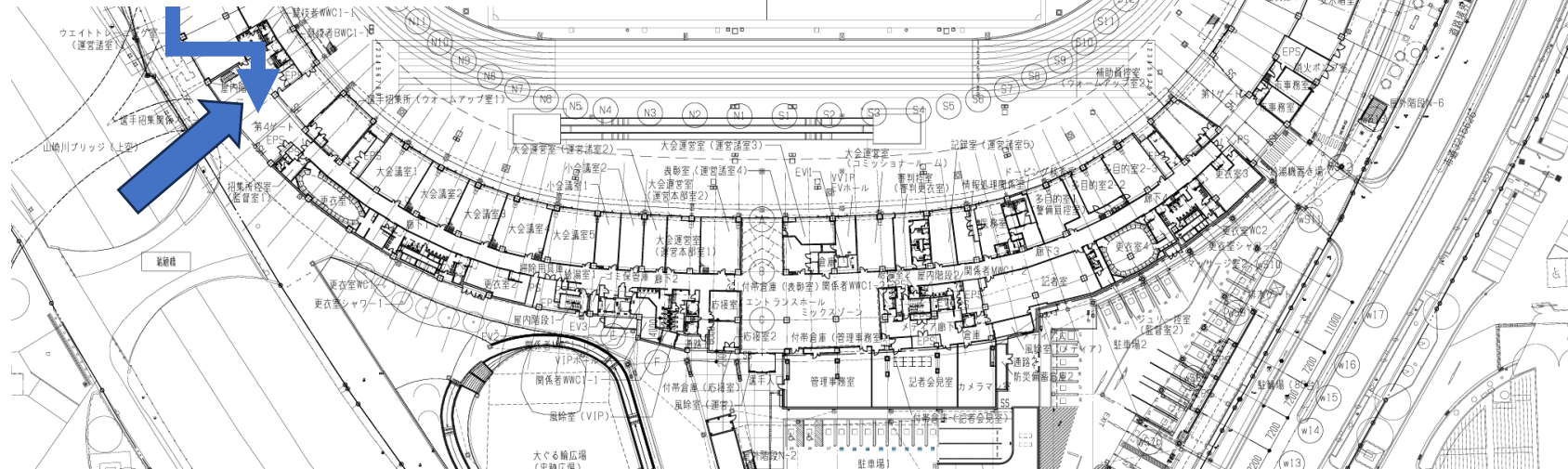
③ Eゲート経路

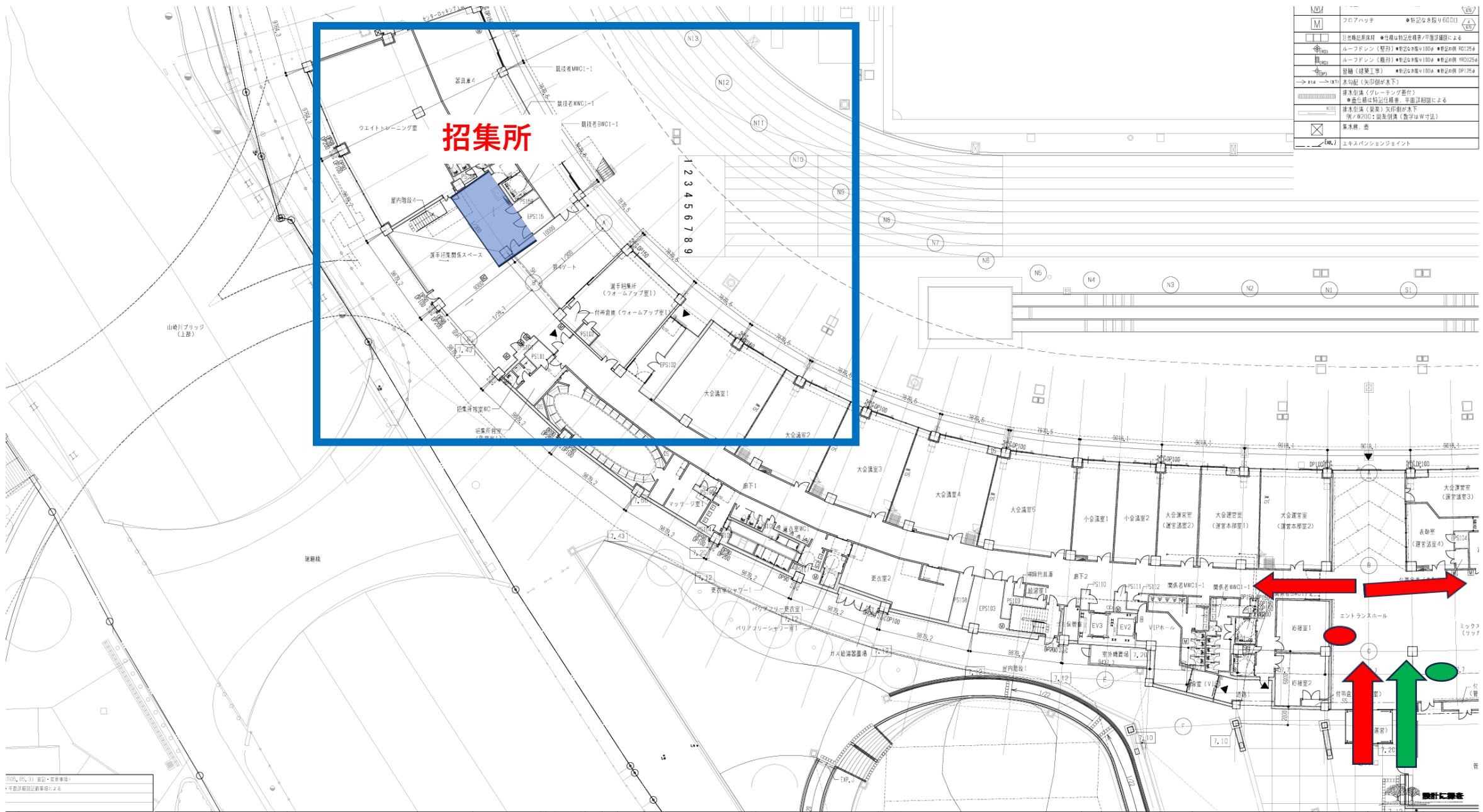
Dゲート付近の階段で3Fの
LOOPまで上り、Eゲート
へ向かう。



1F 選手入退場

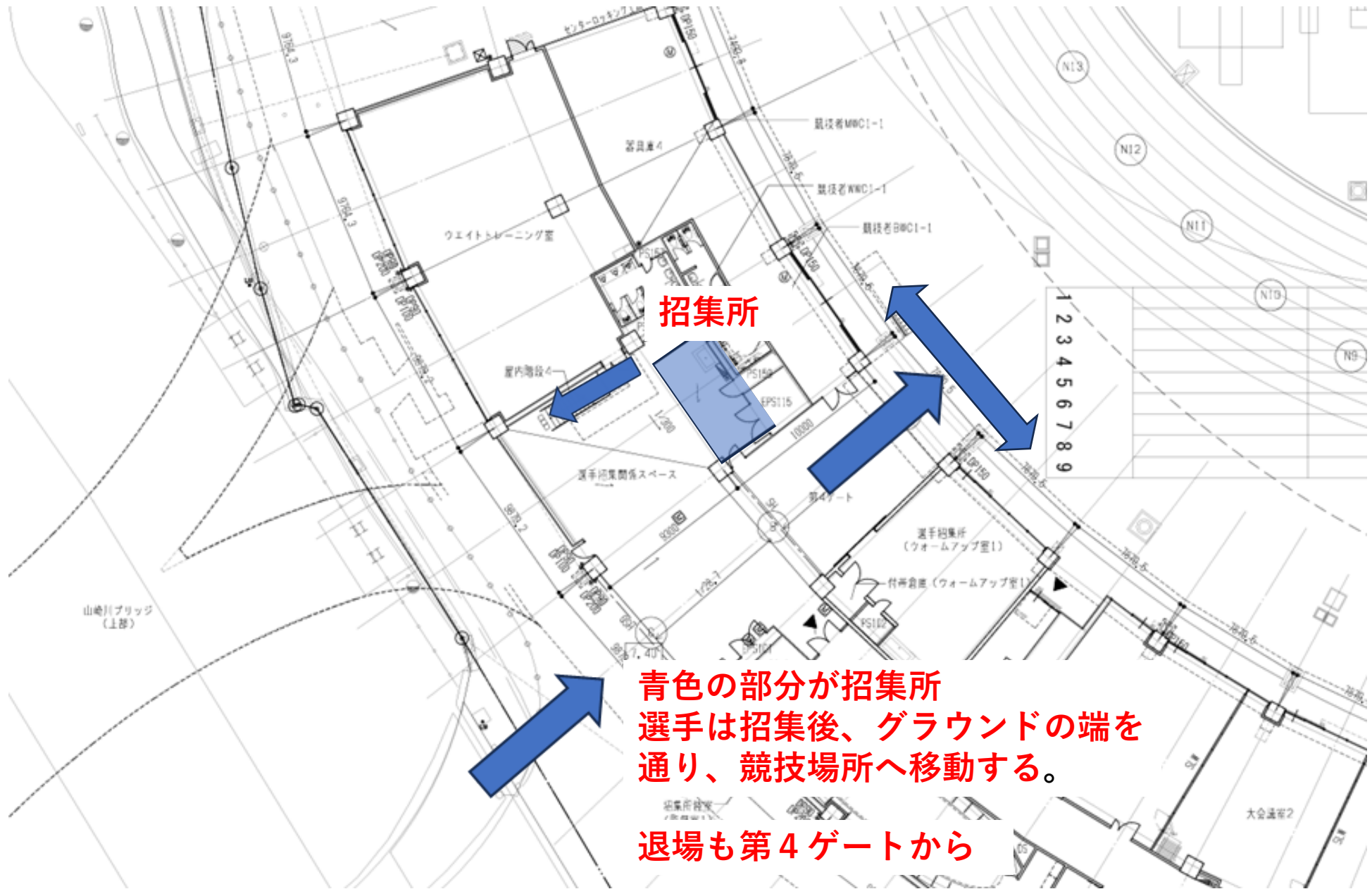
選手は招集所へは3F通路から内階段を下りるか1F第4ゲートから入る。
競技終了後は、招集所を通り、第4ゲートから退場する





[M]	フロアハッチ	●新設なき限り6000
[]	注意喚起形床材	●仕様は特記仕様の要/準仕様による
[]	ルーフトレン (軽形)	●新設なき限り1000 ●新設の例 R01254
[]	ルーフトレン (重形)	●新設なき限り1000 ●新設の例 R01254
[]	鉄橋 (建築工事)	●新設なき限り1000 ●新設の例 DP1254
[]	→ H4 → Q1	水勿配 (天印値が低下)
[]	[]	排水設備 (グレーチング蓋付) ●蓋仕様は特記仕様/準仕様による
[]	[]	排水設備 (蓋無) 天印値が低下 例/W200: 鋼製蓋 (数字はW寸法)
[]	[]	床水断: 蓋
[]	[]	エキスポワンシヨイント

300E, 05, 31 設計・監理事務所
・平面図詳細図(動線等) 1:6

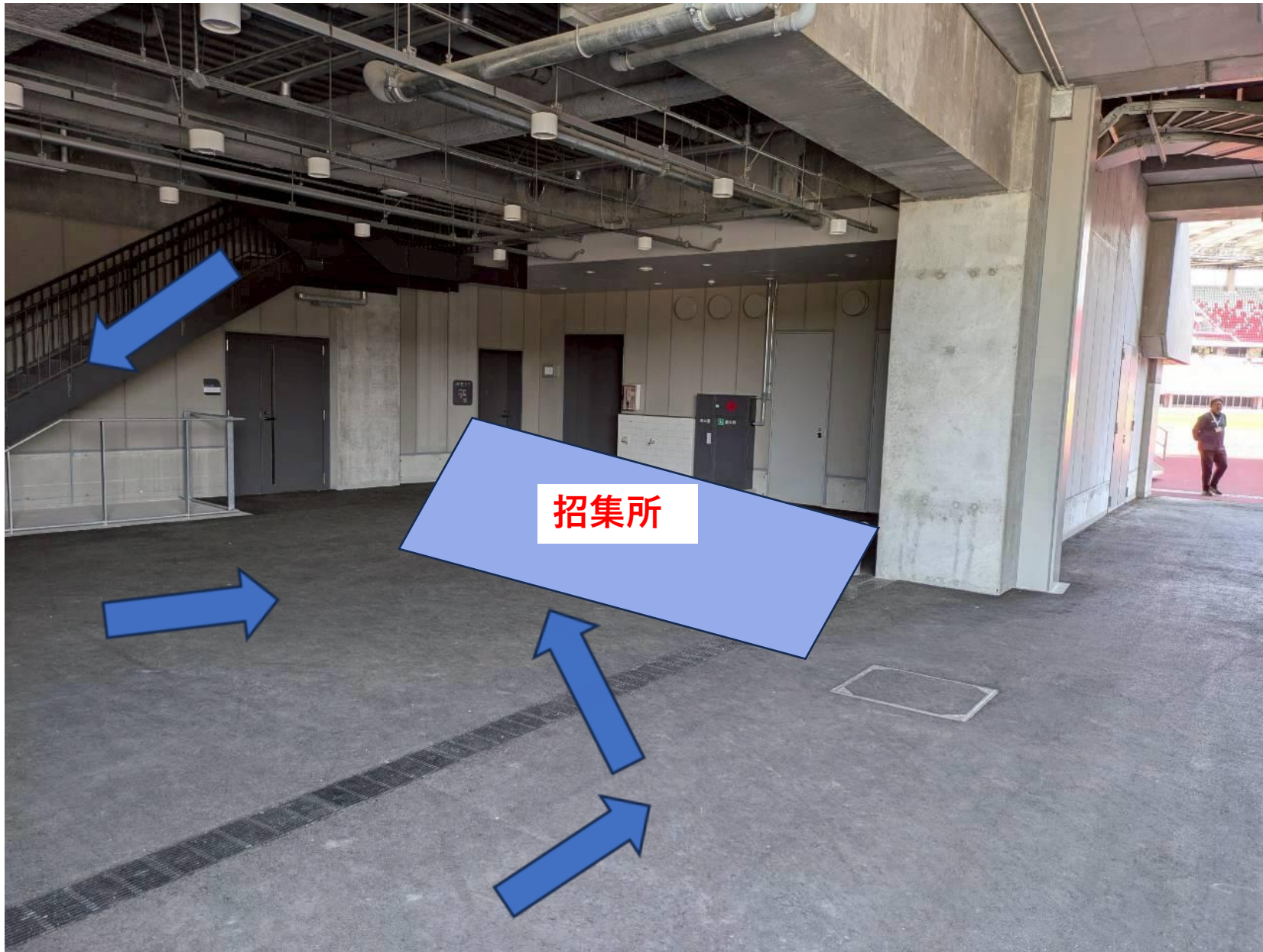


招集所

**青色の部分が招集所
選手は招集後、グラウンドの端を
通り、競技場所へ移動する。**

退場も第4ゲートから

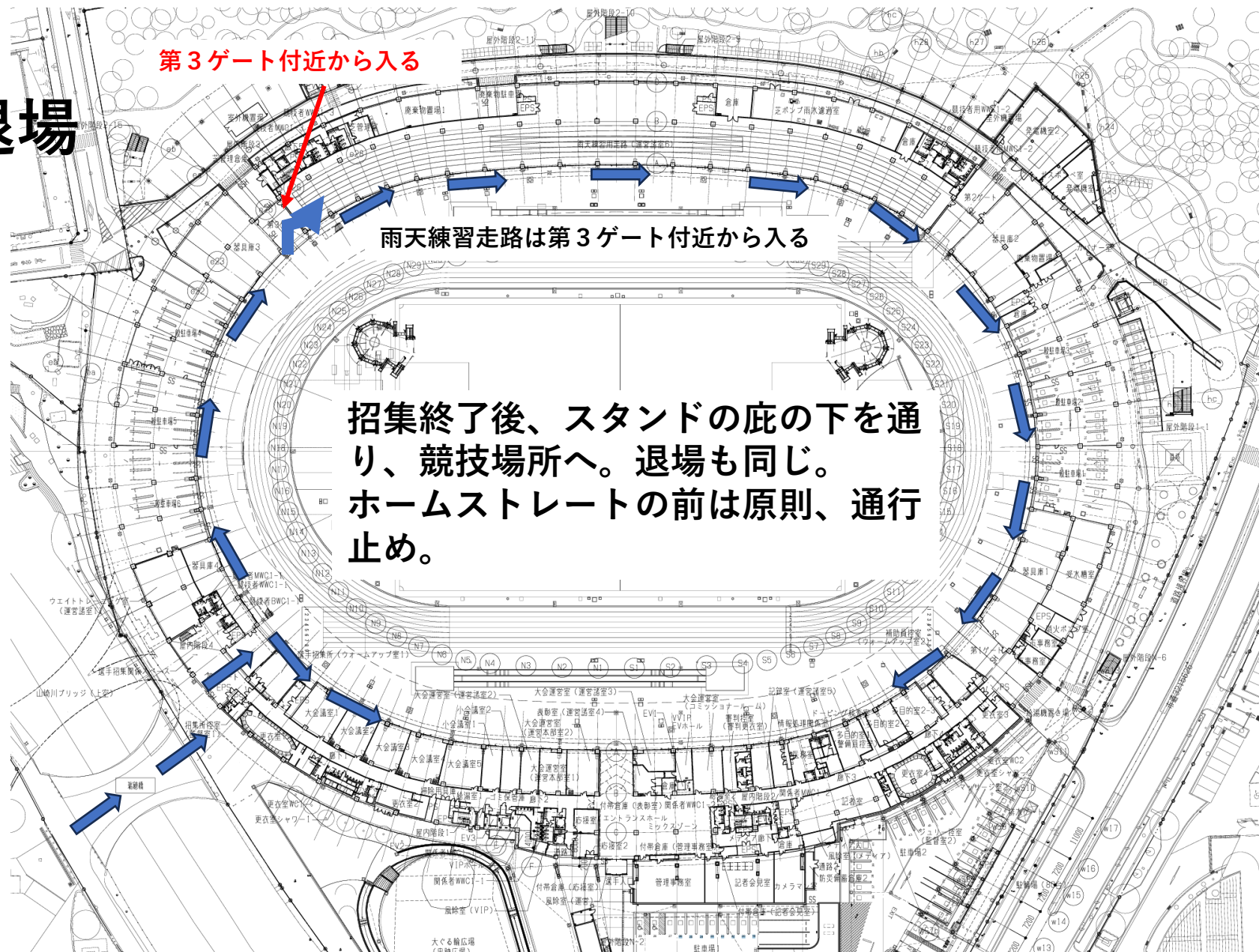






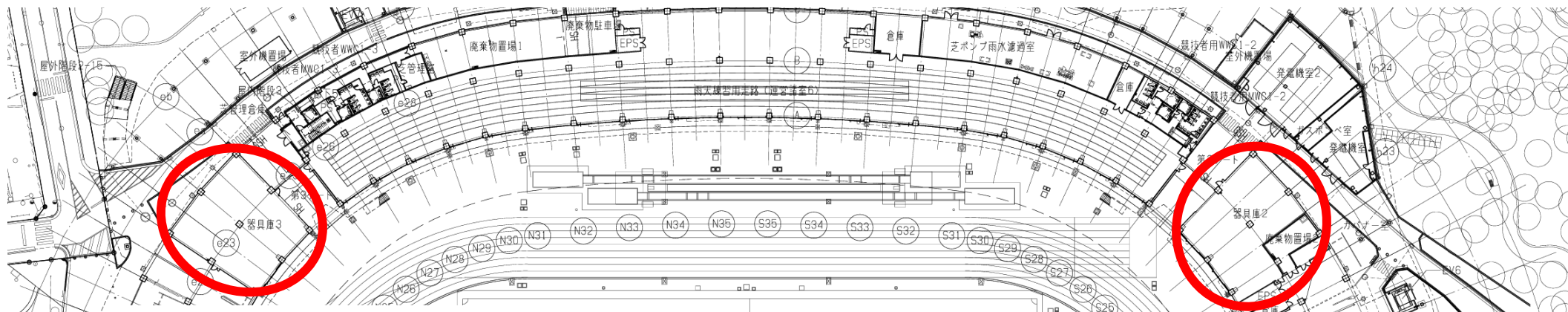
3 F の E ゲートから階段を通り
1 F の招集所に下りることができる。

1 F FOP入退場



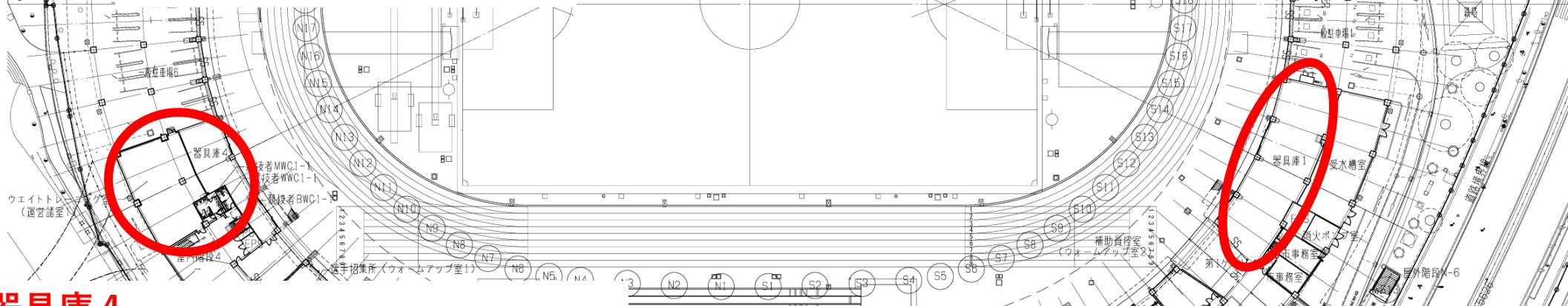


スタンドの下を通り移動する。
退場する時も同じルートで。



器具庫 3
 PVマット 支柱など
 障害物 LJ・TJ計測器
 代用縁石など

器具庫 2
 サッカー・ラグビー用具



器具庫 4
 スターター用具 競歩用具
 競技者用長椅子 レーンボックス
 スタートブロック 表彰台
 吹き流しなど

器具庫 1
 HJマット ハードル 投てき用具
 LED表示盤 フィニッシュタイマー
 フィールド表示器など



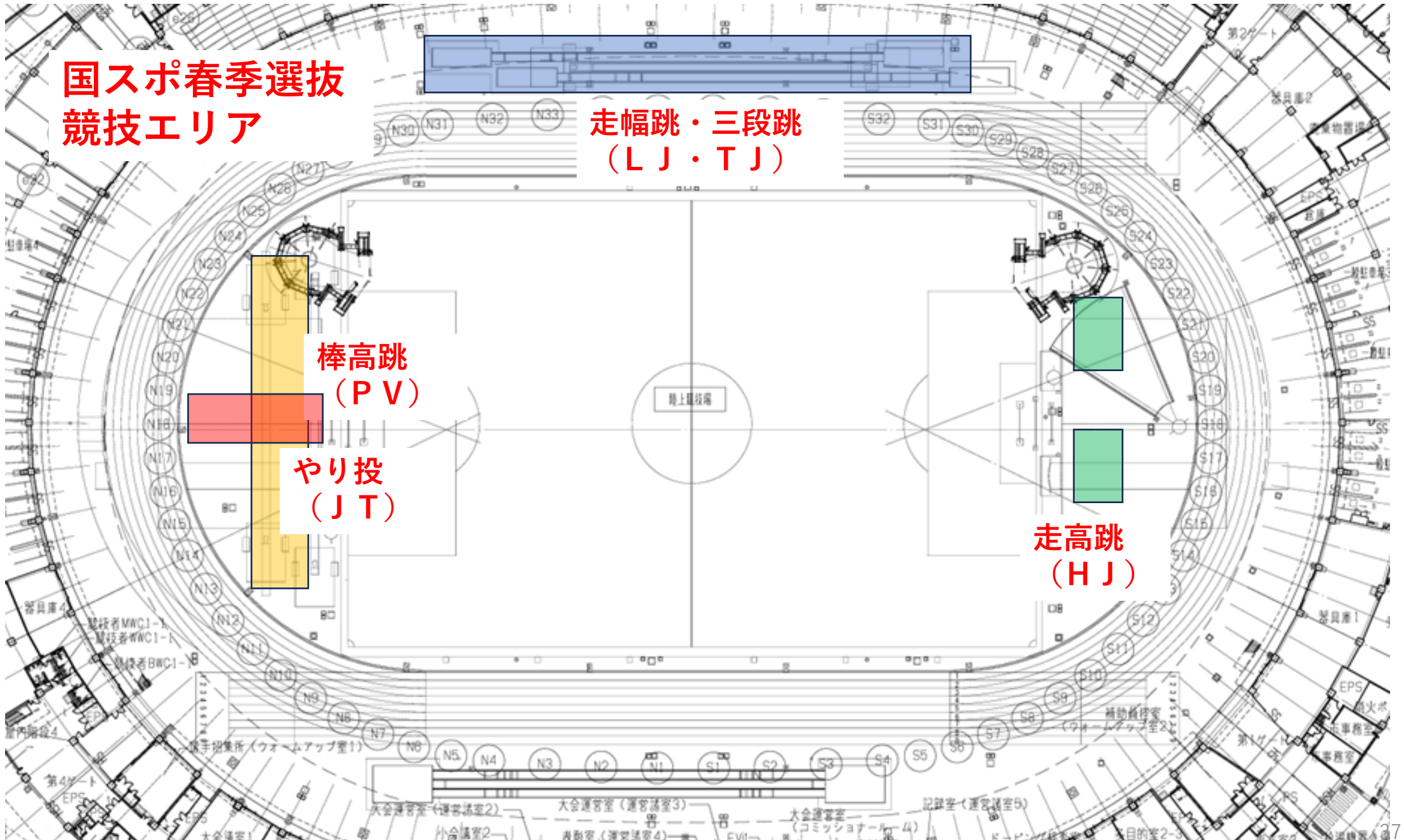
国スポ春季選抜 競技エリア

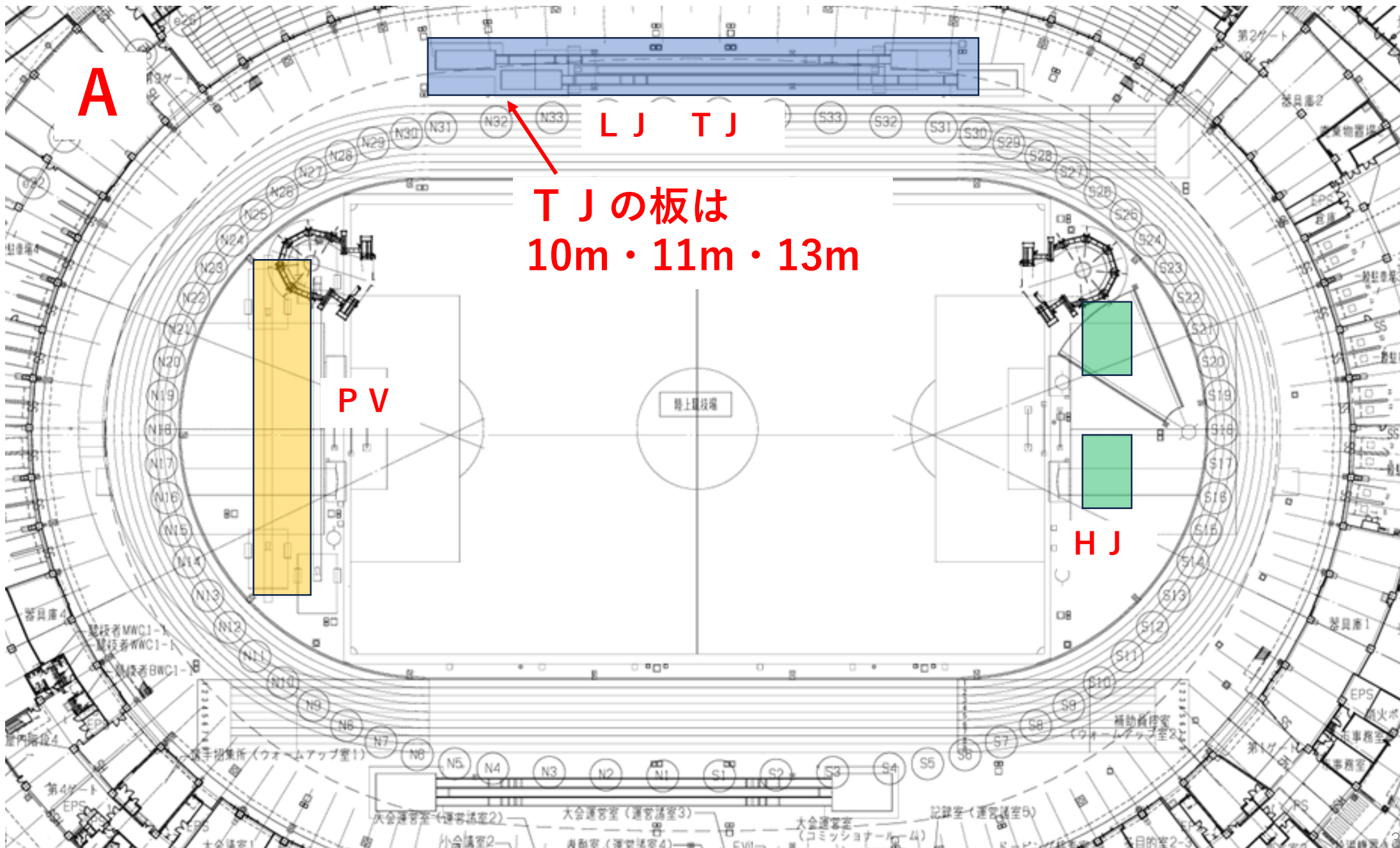
走幅跳・三段跳
(LJ・TJ)

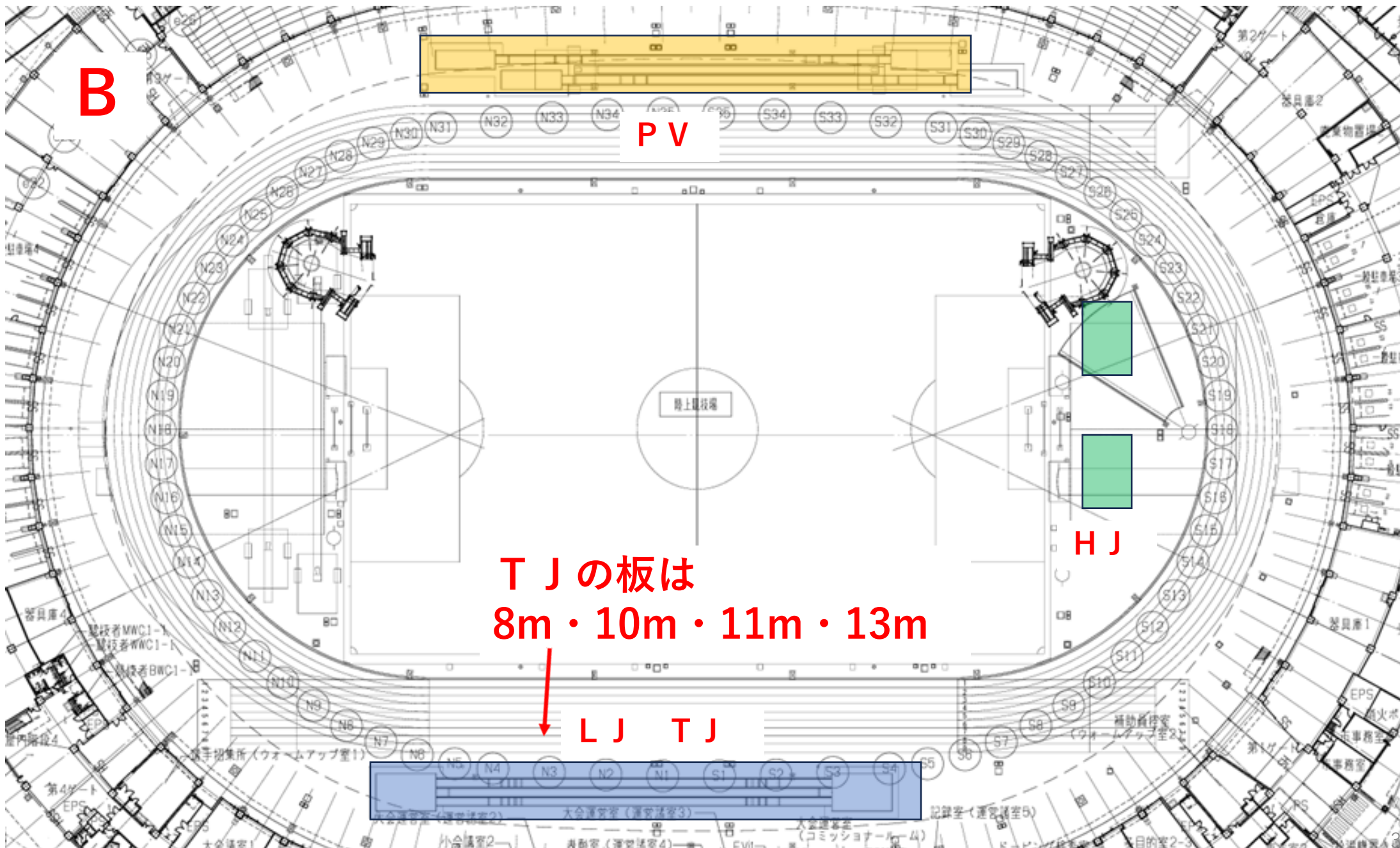
棒高跳
(PV)

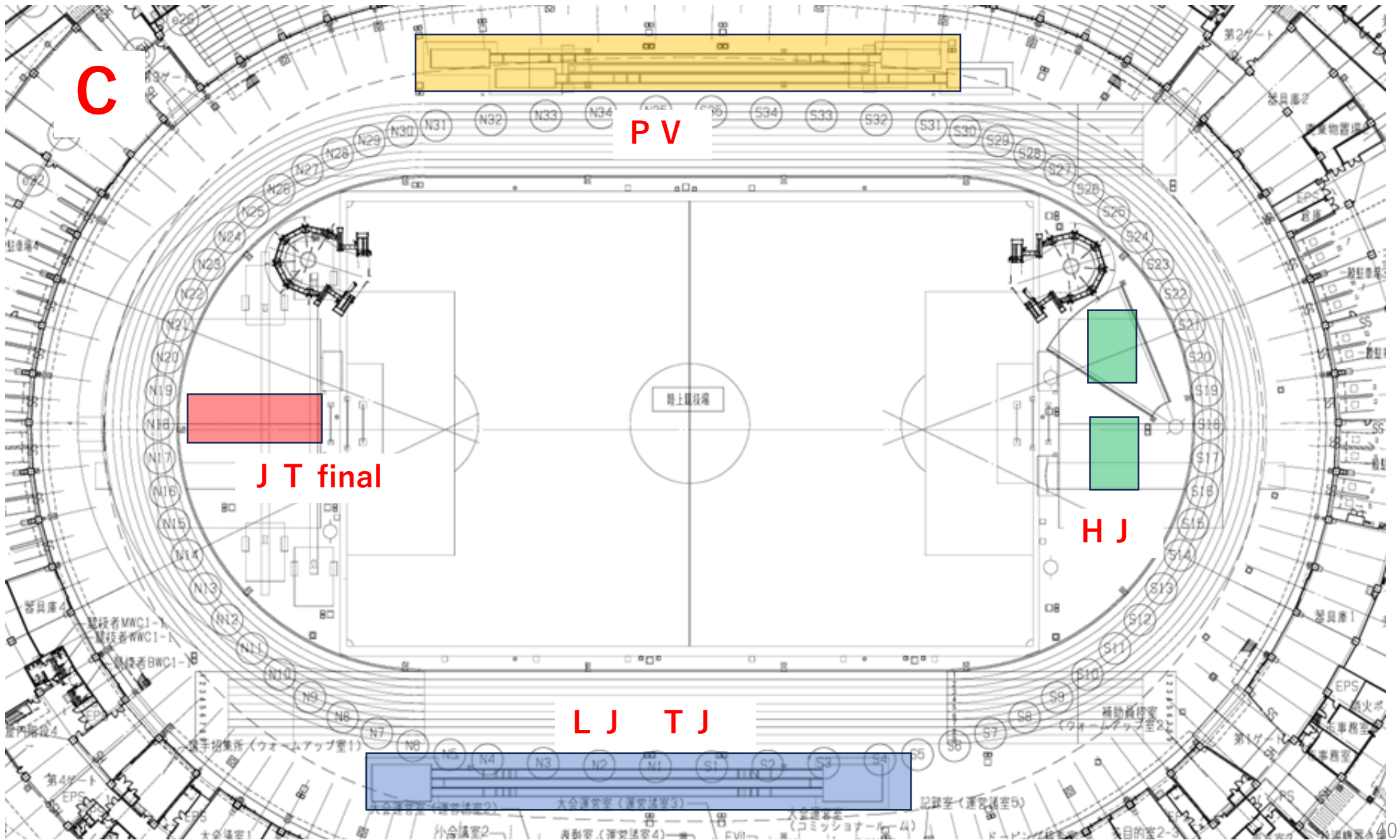
やり投
(JT)

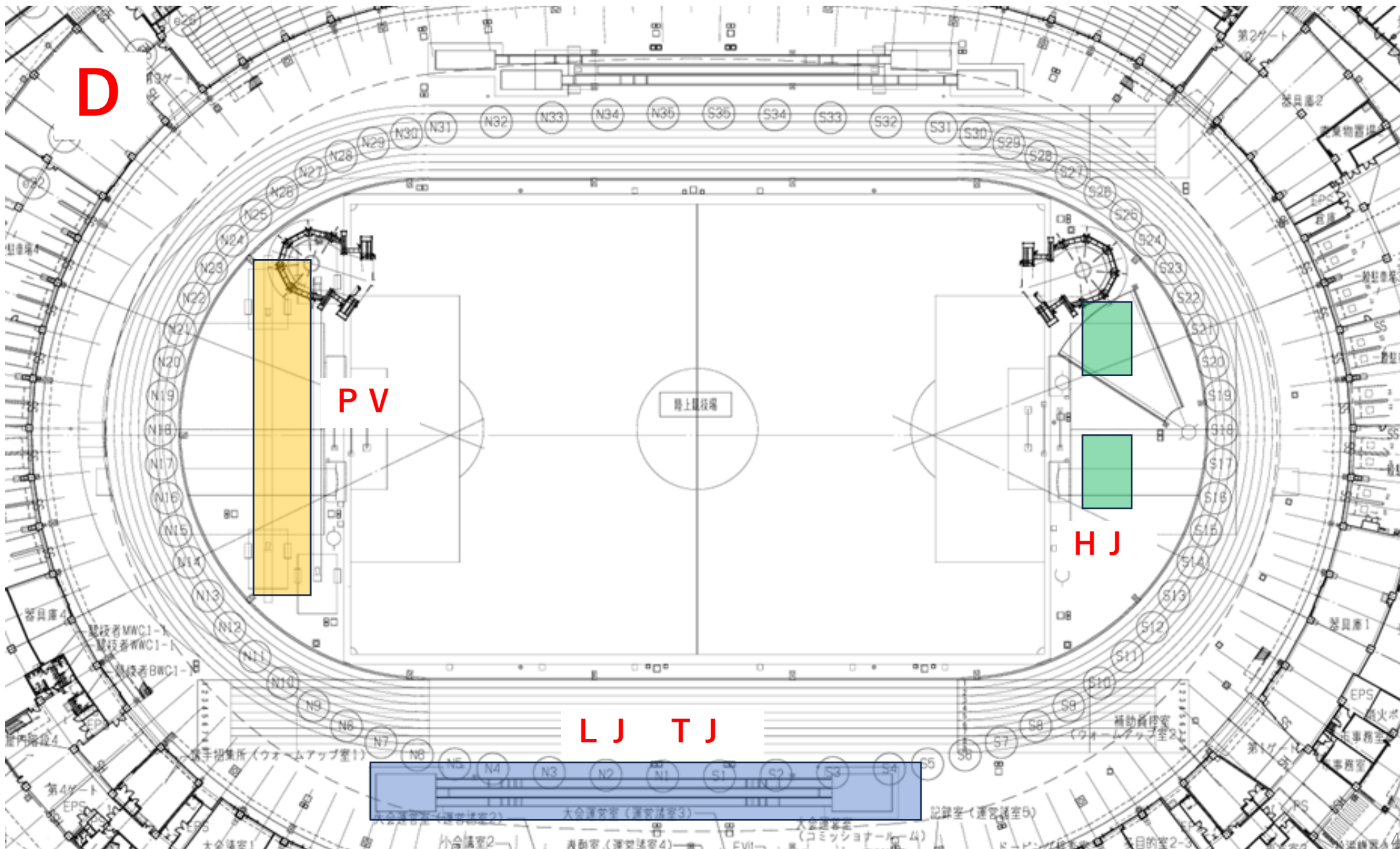
走高跳
(HJ)

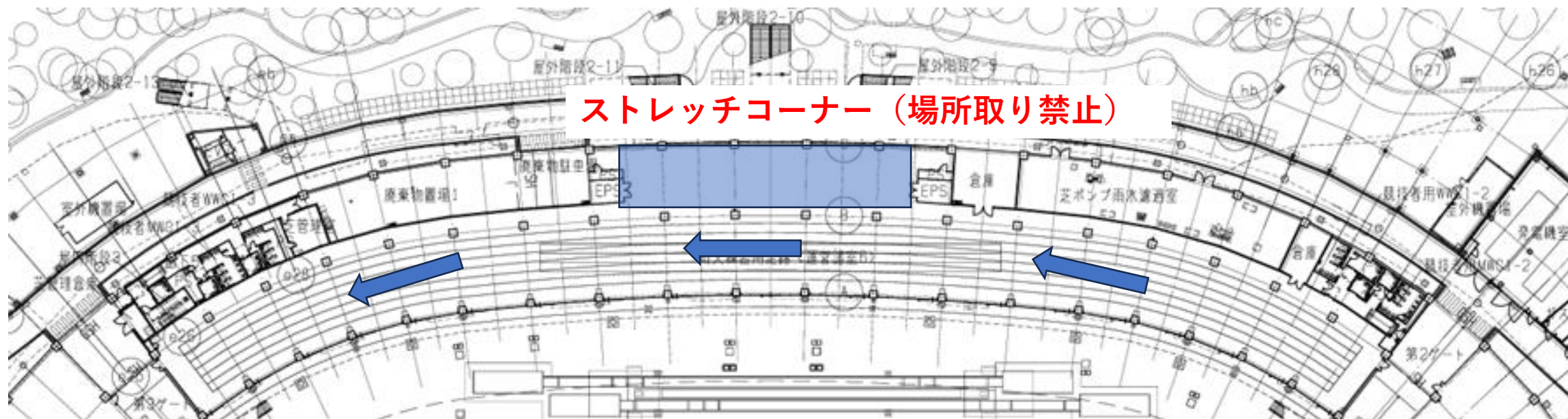








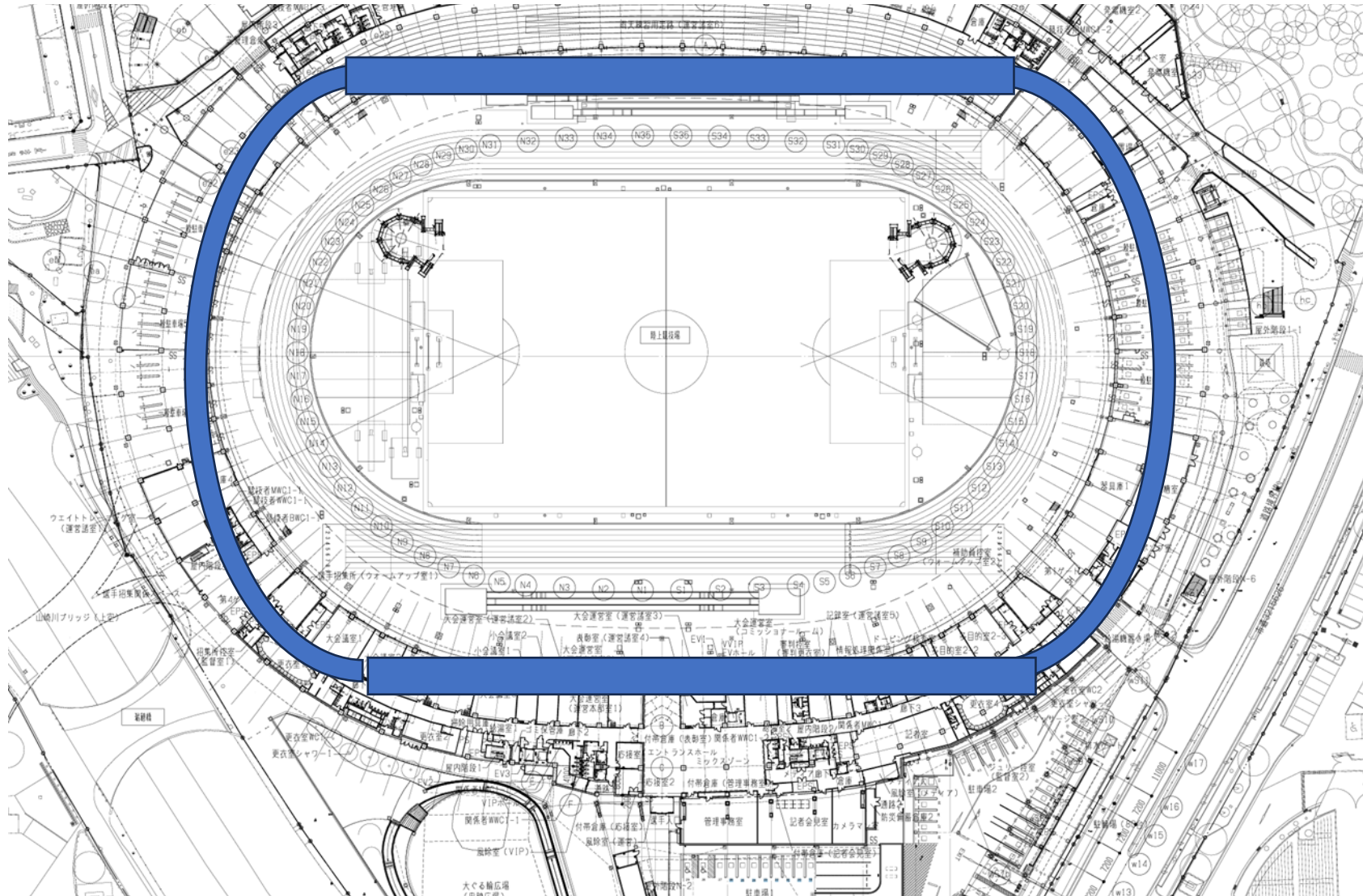


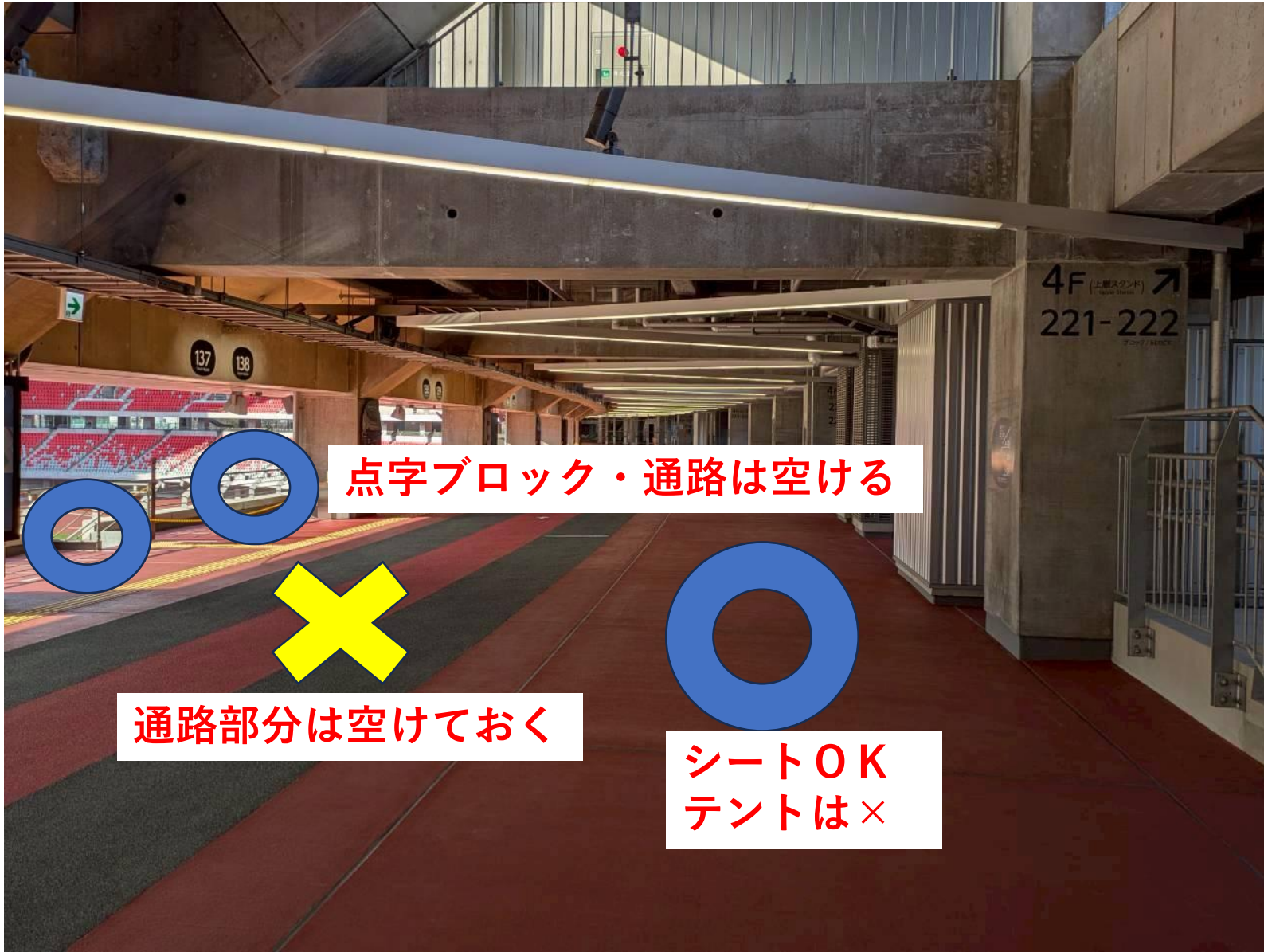


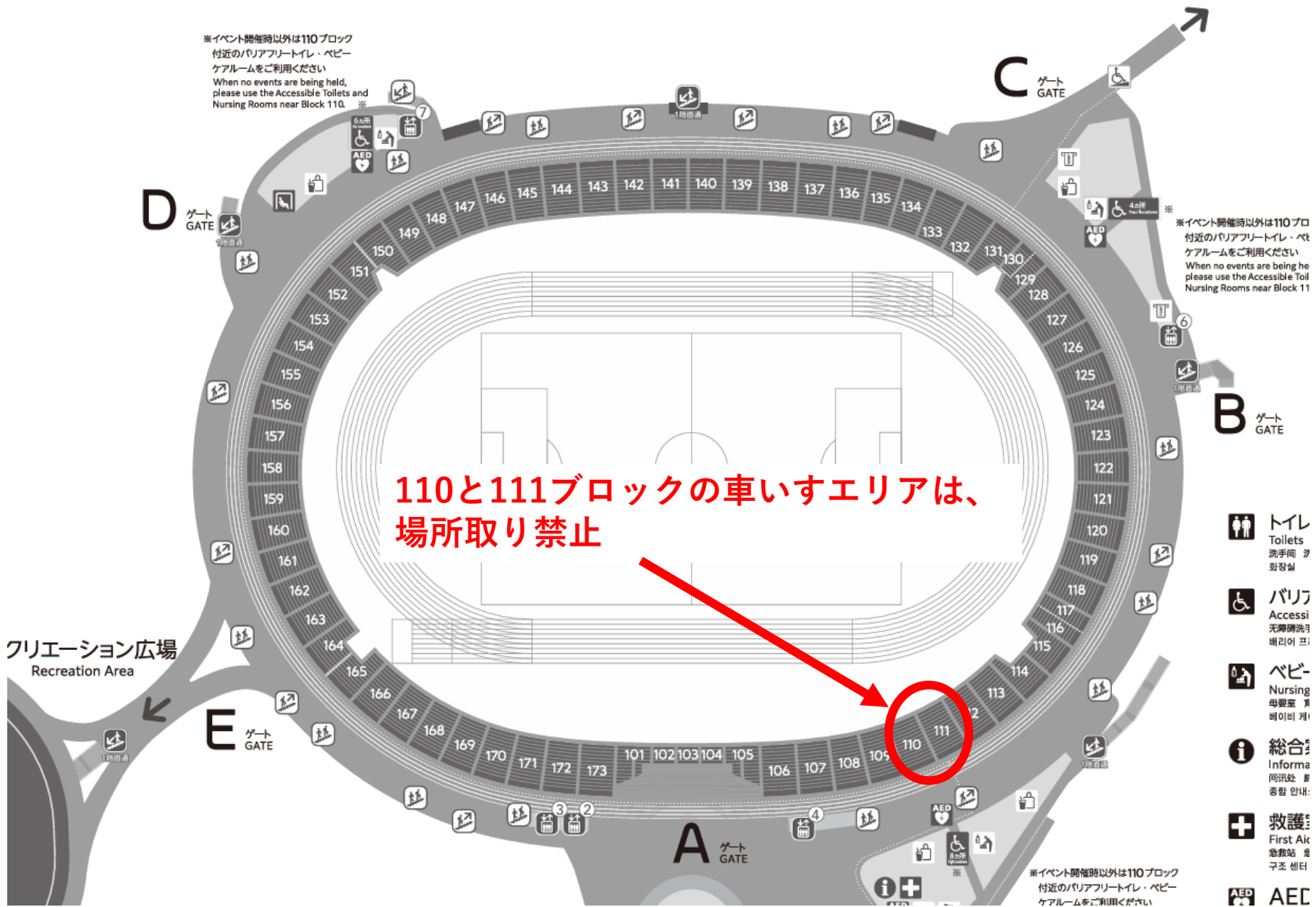
J o g ・ 流 し ・ ダ ッ シ ュ の み
外側 2 レーンを j o g (左回り)
内側 4 レーンを流し・ダッシュ
ハードル・スタブロ練習は北陸で

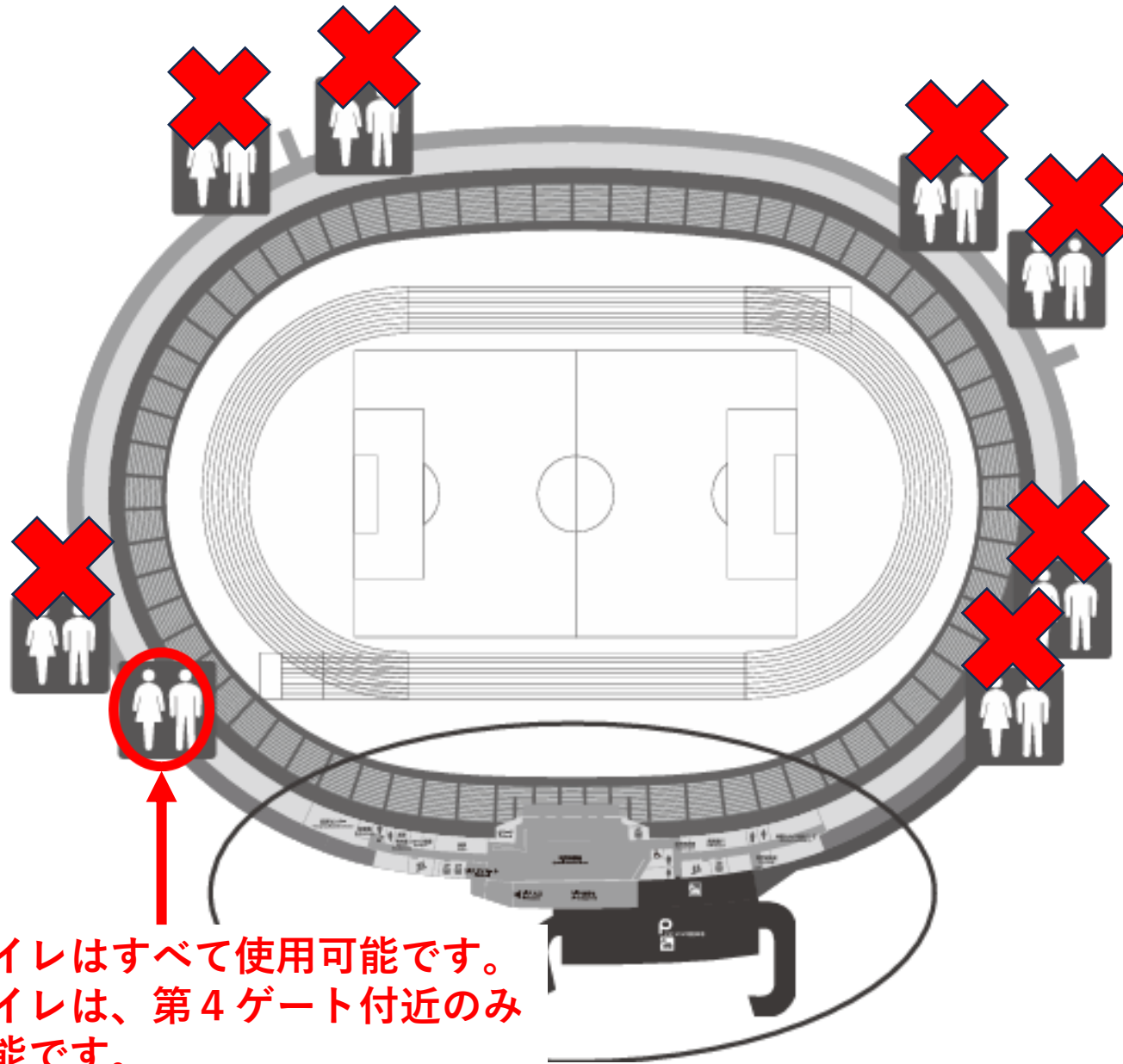
①下層スタンドのみ使用

②3Fコンコースの青色部分は待機場所として使用できる。通路部分を空ける。テントは禁止。
シートとマットのみ使用可能。スタンドにはシートやマットは敷かない。

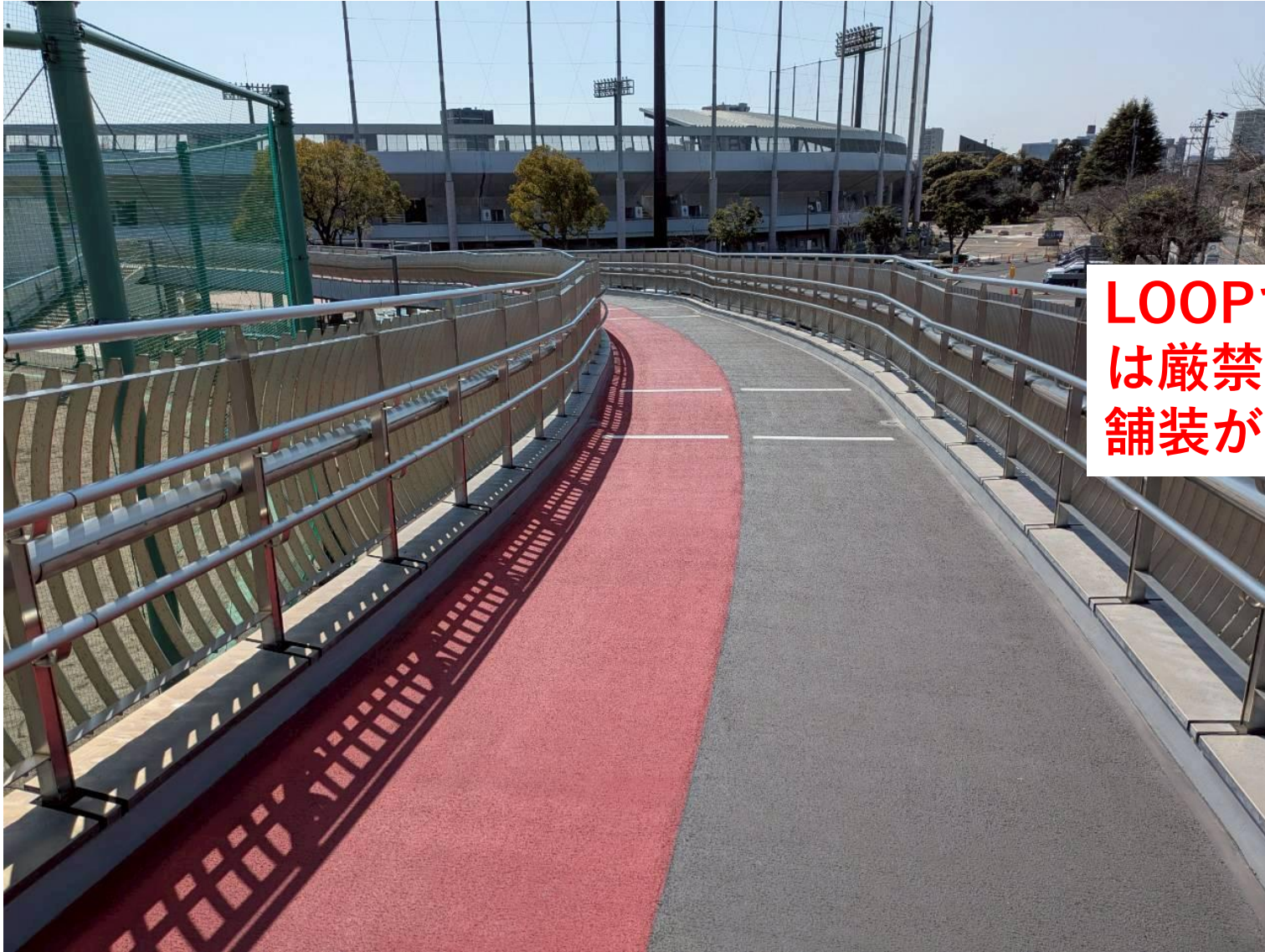








3 F トイレはすべて使用可能です。
2 F トイレは、第4ゲート付近のみ
使用可能です。



**LOOPではスパイクの使用
は厳禁です。
舗装が破損します。**



3 F コンコースではスパイクの
使用は厳禁です。
舗装が破損します。